

Stage Botanique en Vercors 2016 - "Pivoines" Samedi 04 juin - Eourres

Version 1-1 [19/06/2016] mise à jour avec l'aide d'Elisabeth et Marie-Thérèse

Gorges de la Méouge

001 - **Sedum acre** L. [Crassulaceae]

Orpin âcre



http://www.florealpes.com/fiche_orpinacre.php

002 - **Fumana ericifolia** Wallr., 1840 [Cistaceae]

Fumana fausse-bruyère

procumbens ou ericoides ? [*Helv* 523-524]



http://www.florealpes.com/genre_Fumana.php

http://www.florealpes.com/fiche_fumanalaevipes.php

http://www.florealpes.com/fiche_fumanajuni.php

http://www.florealpes.com/fiche_fumanaericoides.php

Eourres

01 - **Scrofularia provincialis** [Scrophulariaceae]
= *Scrofularia canina* subsp. *lucida* – *Scrofulaire de Provence*
/**canina** subsp. **hoppii** (W.D.J.Koch) P.Fourn., 1937]
("frange" blanche sur le bord des sépales)



http://www.florealpes.com/fiche_scrophuchien.php

http://www.florealpes.com/fiche_scrophularialucida.php

02 - **Echium vulgare** [Boraginaceae]
Vipérine

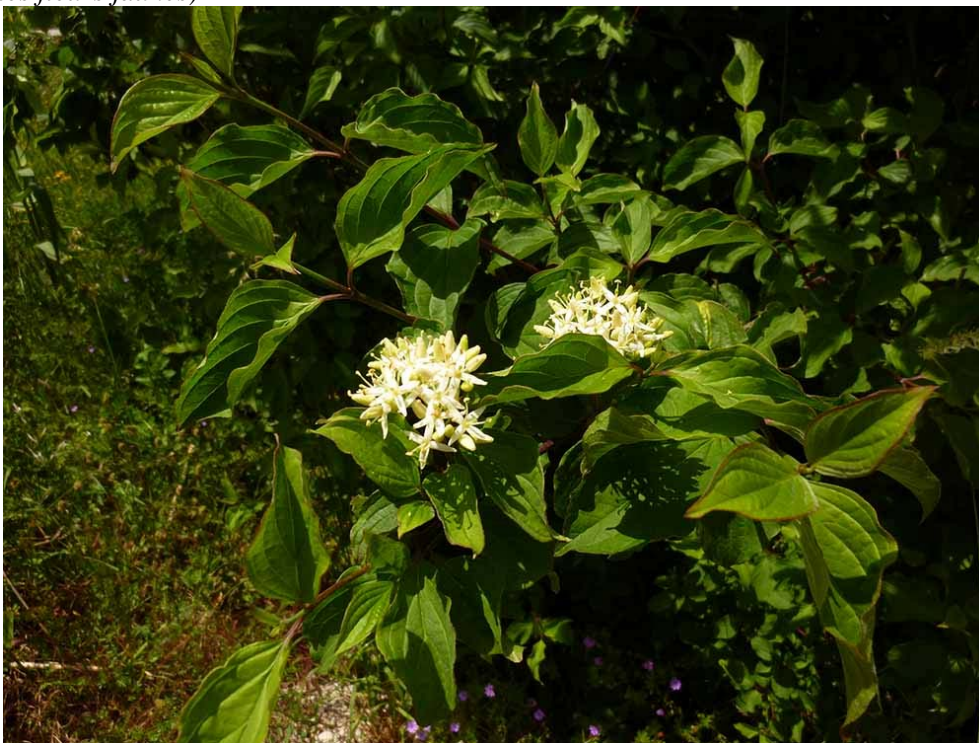


<http://www.tela-botanica.org/bdtfx-mn-23559-synthese>

03 - **Cornus sanguinea** L. [Cornaceae]

Cornouiller sanguin

Si pas de fleur : dessous des feuilles tomenteux poils en broussaille. Si poils bien alignés S. mas (cette espèce a les fleurs jaunes)



<http://www.tela-botanica.org/bdtfx-nn-75064-synthese>

04 - **Vicia tenuifolia** Roth [Fabaceae]

Vesce à feuilles étroites (folioles des feuilles très étroites)



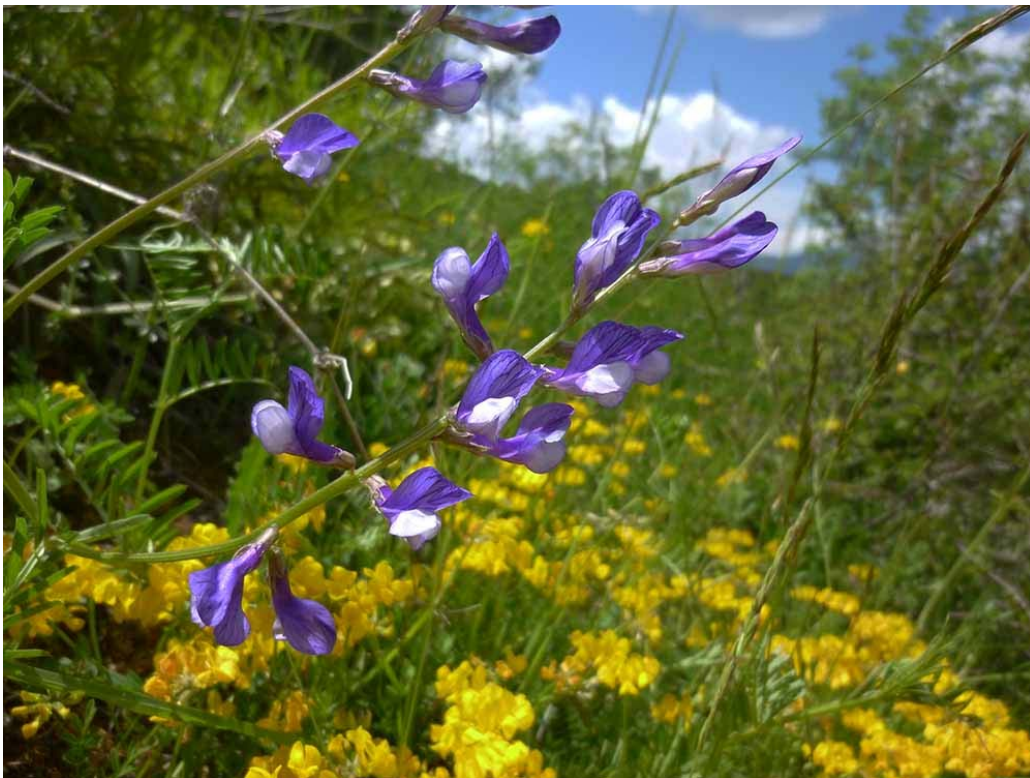
<http://www.tela-botanica.org/bdtfx-nn-71808-synthese>

05 - **Hippocrepis comosa** L. 1793 [Fabaceae]
Hippocrévide en toupets



http://www.florealpes.com/fiche_hippocrevide.php

06 - **Vicia onobrychioides** [Fabaceae]
Vesce faux-sainfoin



07 - **Silene nutans** [Caryophyllaceae]
Silène penché



08 - **Cerastium arvense** [Caryophyllaceae]
Céraiste des champs



09 - **Orchis purpurea** [Orchidaceae]



10 - **Orchis militaris** [Orchidaceae]



10bis - **Ononis cristata** Mill., 1768 [Fabaceae]
Ononis du Mont Cenis



http://www.florealpes.com/fiche_oniscenis.php

11 - **Vicia onobrychioides** [Fabaceae]
Voir 06



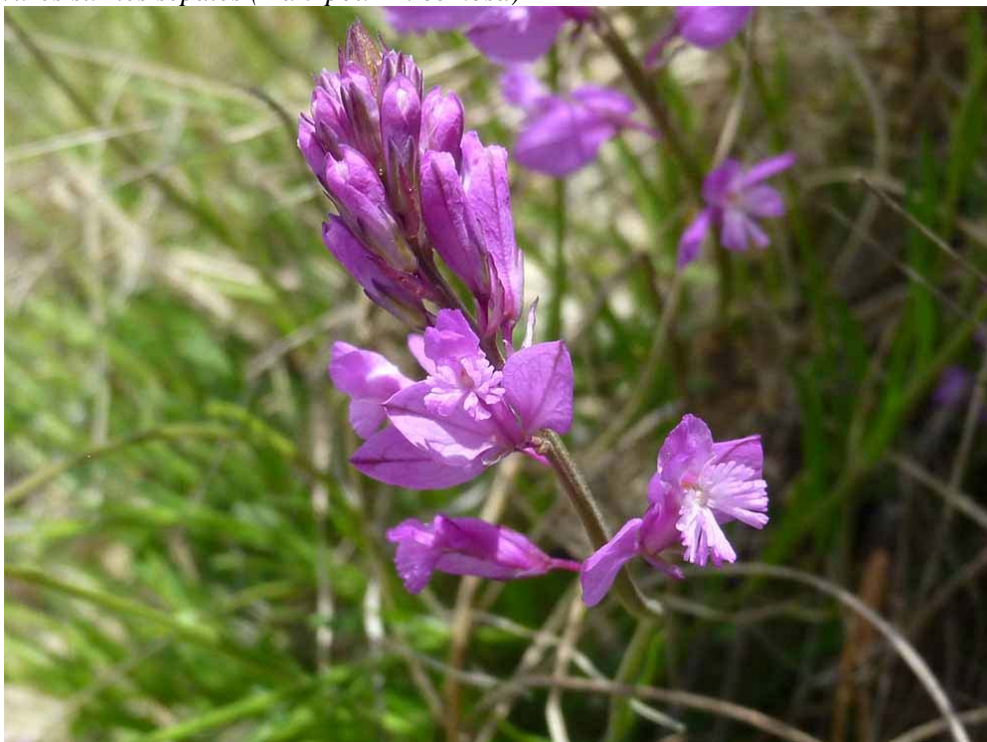
12 - **Polygala nicaensis** subsp. **gariodiana** (Jord. & Fourr. ex Verl.) Chodat, 1889

[Polygalaceae]

Polygale de Nice

(plus haut que *P. calcarea*)

3 à 5 nervures sur les sépales (1 à 3 pour *P. comosa*)



http://www.florealpes.com/fiche_polygalenice.php

12bis - **Euphorbia cyparissias** L. [Euphorbiaceae]

Euphorbe petit cyprès



<http://www.tela-botanica.org/bdtfx-nn-25823-synthese>

http://www.florealpes.com/fiche_euphorbe.php

13 - **Linum suffruticosum** subsp. **appressum** (Caball.) Rivas Mart., 1978 [Linaceae]

Lin à feuilles de Salsola



<http://www.tela-botanica.org/bdtfx-nn-39478-synthese>

http://www.florealpes.com/fiche_linsalsola.php

14 - **Salvia pratensis** L. [Lamiaceae]

Sauge des prés



15 - **Genista tinctoria** L. [Fabaceae]

Genêt des teinturiers

Incertain, la détermination n'ayant pas été faite sur place



<http://www.tela-botanica.org/bdtfx-nn-29623-synthese>

http://canope.ac-besancon.fr/flore/FABACEAE/especes/genista_tinctoria.htm

16 - **Fagus sylvatica** L. [Fagaceae]

Hêtre (fruits et galls)



<http://www.tela-botanica.org/bdtfx-nn-75130-synthese>

17 - **Trifolium repens** [Fabaceae]

Trèfle blanc

*Je n'ai malheureusement pas de photo correcte des feuilles pour comparer avec *T. montanum*.*



<http://www.tela-botanica.org/bdtfx-nn-69225-synthese>

http://www.florealpes.com/fiche_treflemontagne.php

http://www.florealpes.com/fiche_trefleblanc.php

18 - **Cytisophyllum sessilifolium** (L.) O.Lang [Fabaceae]

Cytise à feuilles sessiles



<http://www.tela-botanica.org/bdtfx-nn-20950-synthese>

http://www.florealpes.com/fiche_cytisesessile.php

19 - *Oxytropis* sp. []

Pas de photo

20 - **Lotus maritimus** L. [Fabaceae]

= **Tetragonolobus maritimus** (L.) Roth, 1788

Lotier à gousses carrées / Tétragonolobe

Attention à la confusion avec Vicia hybrida : Lotus a des feuilles ressemblant à celles du trèfle, que l'on ne peut pas confondre avec Vicia.



http://www.florealpes.com/fiche_tetragonolobe.php

<http://www.tela-botanica.org/bdtfx-nn-40066-synthese>

21 - **Plantago media** L. [Plantaginaceae]

Plantain moyen

[*Helvetica* 1722]



http://canope.ac-besancon.fr/flore/Plantaginaceae/especes/plantago_media.htm

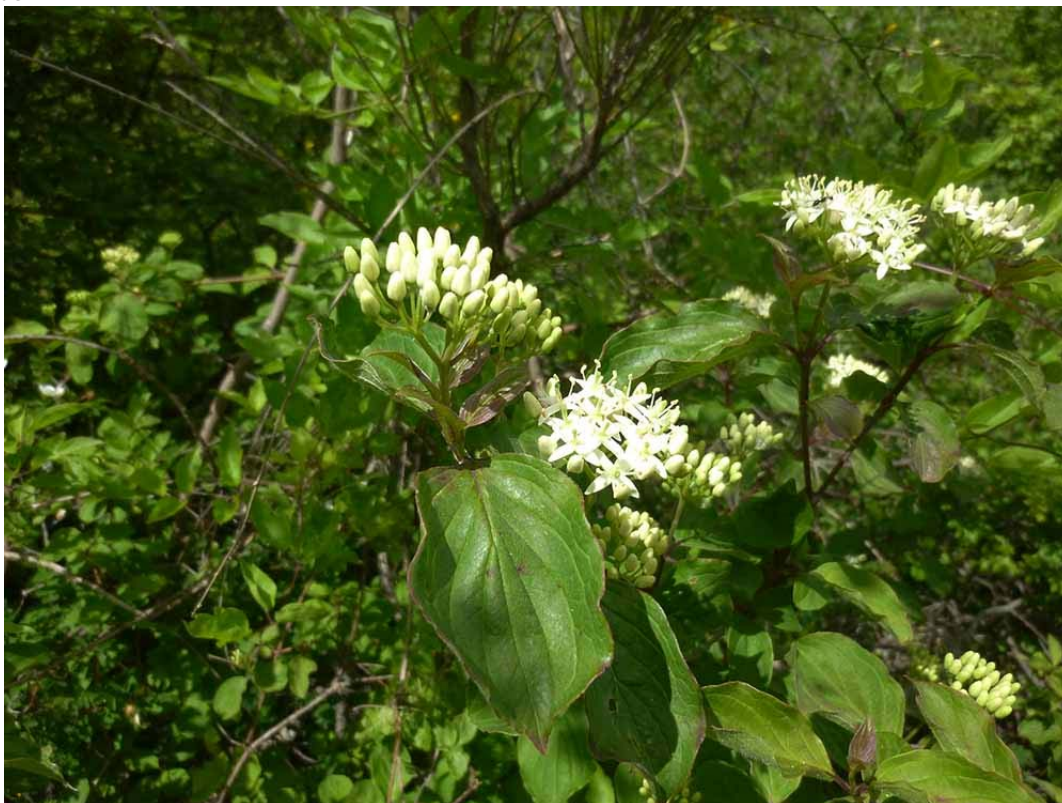
<http://www.tela-botanica.org/bdtfx-nn-50001-synthese>

22 - **Aphyllantes monspeliensis** L., 1753 [Asparagaceae (†Liliaceae)]
Aphyllante de Montpellier



http://www.florealpes.com/fiche_bragalou.php

23 - **Cornus sanguinea** [Cornaceae]
Cornouillier sanguin
Voir 03



24 - **Aphyllanthes monspeliensis** L., 1753 [Asparagaceae (†Liliaceae)]

Aphyllante de Montpellier

Pas de photo

http://www.florealpes.com/fiche_bragalou.php

<http://www.tela-botanica.org/bdtfx-nn-5615-synthese>

25 - **Onobrychis saxatilis** (L.) Lam. [Fabaceae]

Sainfoin des rochers



<http://www.tela-botanica.org/bdtfx-nn-44740-synthese>

http://www.florealpes.com/fiche_sainfoinrochers.php

26 - **Anthyllis montana** [Fabaceae]

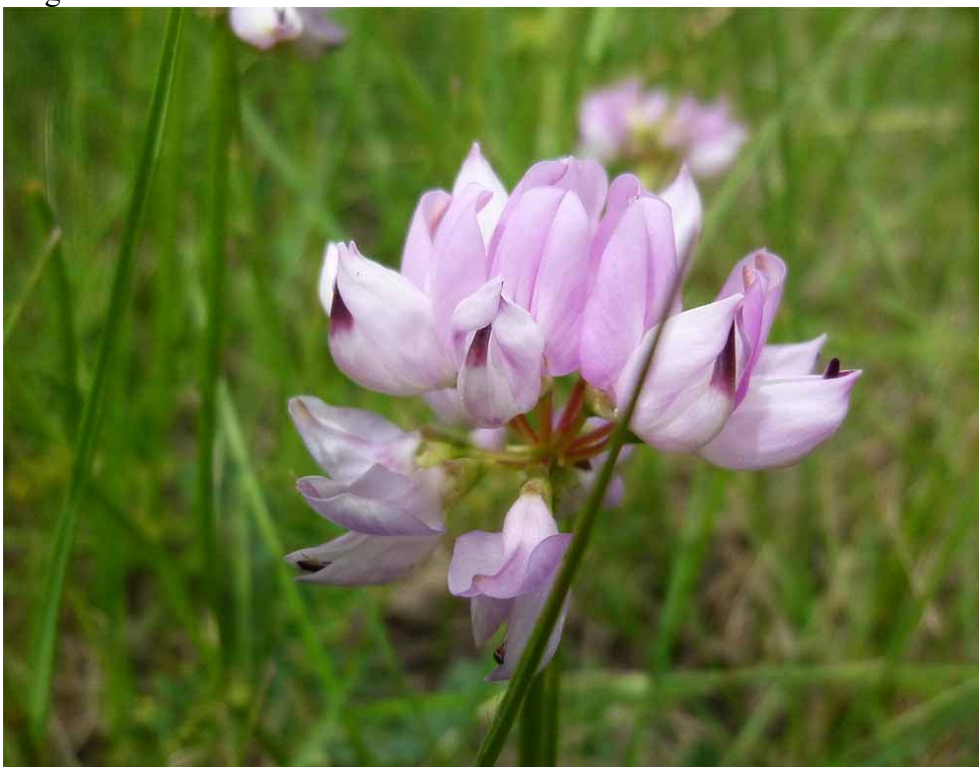
Anthyllide des montagnes

(Sent la framboise)



http://www.florealpes.com/fiche_anthyllidemontagne.php

27 - **Coronilla varia** L. [Fabaceae]
Coronille bigarrée



<http://www.tela-botanica.org/bdtfx-nn-62120-synthese>

http://www.florealpes.com/fiche_coronillebigar.php

28 - **Euphorbia cyparissias** [Euphorbiaceae]
Euphorbe petit cyprès
Voir 12bis



29 - **Vincetoxicum hirundinaria** [Apocynaceae]
Dompte-venin



30 - **Pinus sp.** [Pinaceae]
Pin (vu de loin)



<https://fr.wikipedia.org/wiki/Cat%C3%A9gorie:Pinus>

31 - **Pinus sylvestris** L. [Pinaceae]

Pin sylvestre



<http://www.lesarbres.fr/pin.html>

<http://sosmillevaches.e-monsite.com/pages/les-essences-du-plateau/le-pin-sylvestre.html>

http://www.onf.fr/activites_nature/sommaire/decouvrir/arbres/resineux/20071025-082238-765491/@/@/index.html

https://fr.wikipedia.org/wiki/Pin_sylvestre

32 - **Eryngium campestre** L. [Apiaceae]

Panicaut champêtre (feuille)



<http://www.tela-botanica.org/bdtfx-nn-25380-synthese>

http://galerieau.pierre.free.fr/Labo_Ouvert/pdf/panicaut_champetre.pdf

33 - *Numéro non utilisé*

34 - **Gymnadenia conopsea** [Orchidaceae]
Orchis moustique



http://www.florealpes.com/fiche_orchismoustique.php

35 - **Salvia pratensis** [Lamiaceae]
Sauge des prés
Voir 14



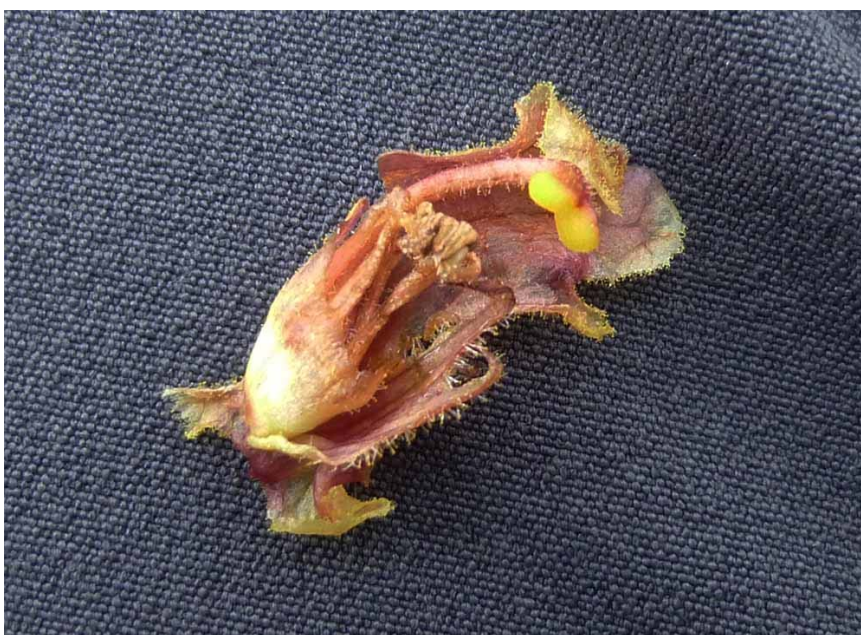
36 - **Orobanche gracilis** [Orobanchaceae]

Orobanche grêle

Parasite des Fabaceae.



http://www.floreAlpes.com/fiche_orobanchegrele.php



Anthères caractéristiques de O. gracilis

37 - **Thesium humifusum** subsp. **divaricatum** [Santalaceae]

Thésium couché



http://www.florealpes.com/fiche_thesiumhumhum.php

<http://www.tela-botanica.org/bdtfx-nn-67814-synthese>

38 - **Acer campestre** [Sapindaceae]

Erable champêtre

(*Samares* à 180 degrés)



<http://blogs.grandlyon.com/developpementdurable/files/2013/02/Fiche-A.campestre.pdf>

38bis - **Saponaria ocymoides** L. [Caryophyllaceae]
Saponaire de Montpellier



http://www.florealpes.com/fiche_saponairemon.php
<http://www.tela-botanica.org/bdtfx-nn-60397-synthese>

39 - **Tilia** sp. [Tiliaceae]
Tilleul



<https://fr.wikipedia.org/wiki/Tilia>

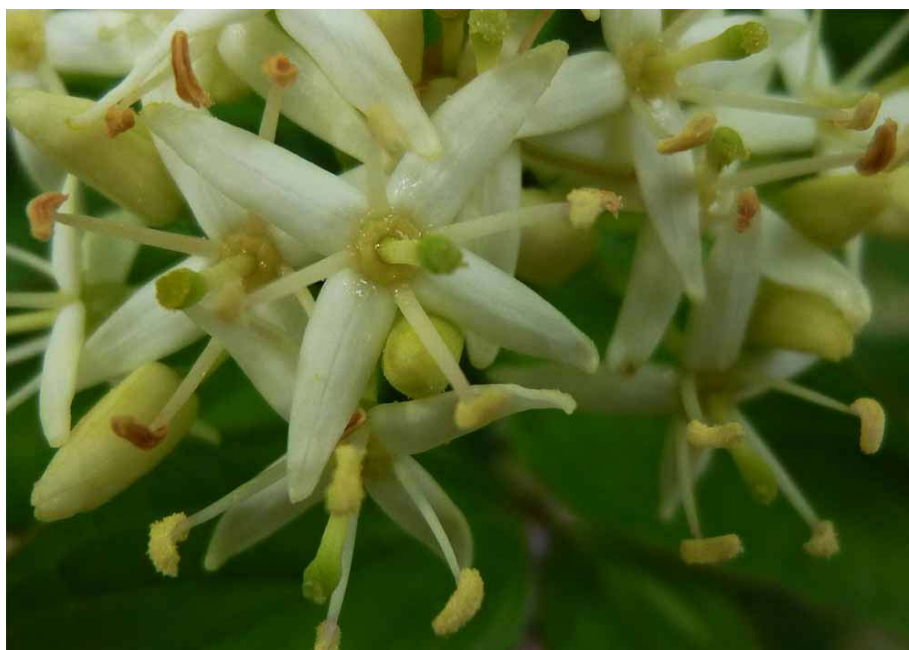
40 - **Legousia speculum-veneris** (L.) Chaix, 1785 [Campanulaceae]
Miroir de Vénus



http://www.florealpes.com/fiche_miroirvenus.php

http://www.cbnbrest.fr/site/pdf/Legousia_speculum_veneris.pdf

41 - **Cornus sanguinea** [Cornaceae]
Cornouillier sanguin
Voir 03



Les Damias

42 **Prunus mahaleb** L. [Rosaceae]
Cerisier de Sainte Lucie



<http://www.tela-botanica.org/bdtfx-nn-53552-synthese>

43 - **Silene latifolia** subsp. **alba** (Miller) Greuter et Burdet [Caryophyllaceae]
Compagnon blanc
Plante dioïque (fleurs femelles ci-dessous)



https://fr.wikipedia.org/wiki/Sil%C3%A8ne_%28plante%29
http://www.florealpes.com/fiche_compagnonblanc.php
http://abiris.snv.jussieu.fr/herbier/Silene_blan.html
http://canope.ac-besancon.fr/flore/Caryophyllaceae/especes/silene_latifolia_alba.htm

44 - **Artemisia absinthium** L. [Asteraceae]

Absinthe



<http://www.tela-botanica.org/bdtfx-nn-6753-synthese>
https://fr.wikipedia.org/wiki/Absinthe_%28plante%29